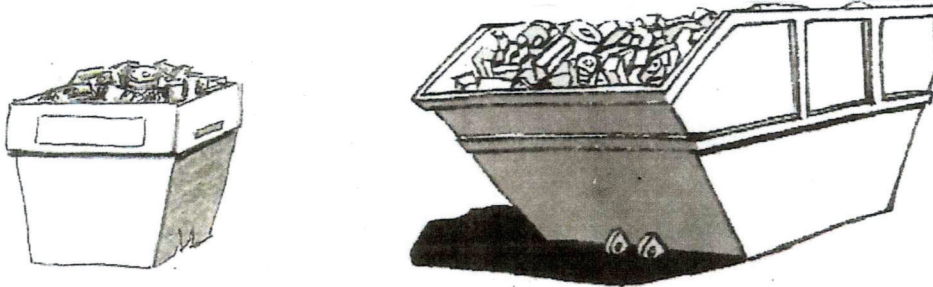


Richtiges Beladen von Containern

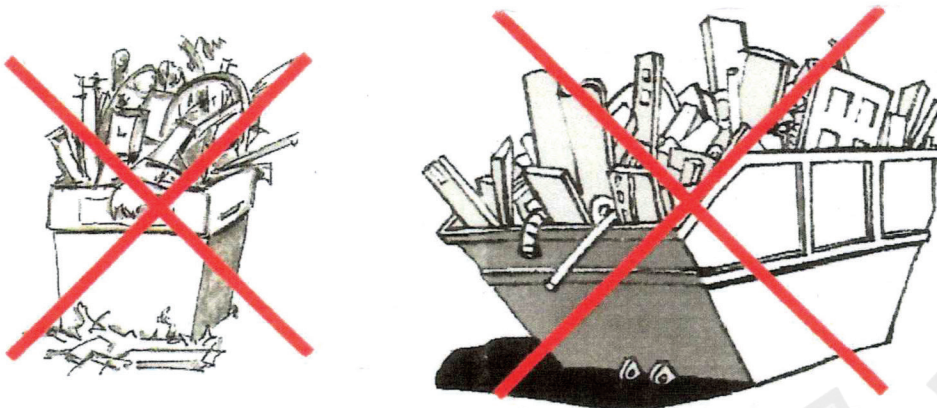
RICHTIG BELADEN

Unsere Container dürfen maximal bis zur Höhe des oberen Randes beladen werden. Vermeiden Sie unnötige Kosten und Unannehmlichkeiten durch korrektes Beladen.



FALSCH BELADEN

Überladene Container dürfen von unseren Fahrern nicht transportiert werden.



Die gesetzlichen Vorschriften zur Transportsicherung sind bei einem überladenen Container nicht gegeben. Nicht nur der Fahrer ist dafür verantwortlich, sondern auch Sie als Belader und Kunde. Wir rechnen mit Ihrem Verständnis um uns und Ihnen eine gesetzteskonforme Abwicklung zu gewährleisten.

